



# Den

制作期間：2022/7～2022/9

制作時間：約 85 時間 総ポリゴン数：46,058 ポリゴン



Pt

Ps

西洋の文化や知識を取り入れようとする明治大正期の洋風建築な書斎をコンセプトとして制作しました。テクスチャを制作する際、レトロなイメージを際立たせるよう使用感を意識し、色味や質感の表現にこだわり、ライティングにも力を入れることで、書斎の空気感を表現するとともに、重厚感あふれる仕上がりを目指しました。





# Den

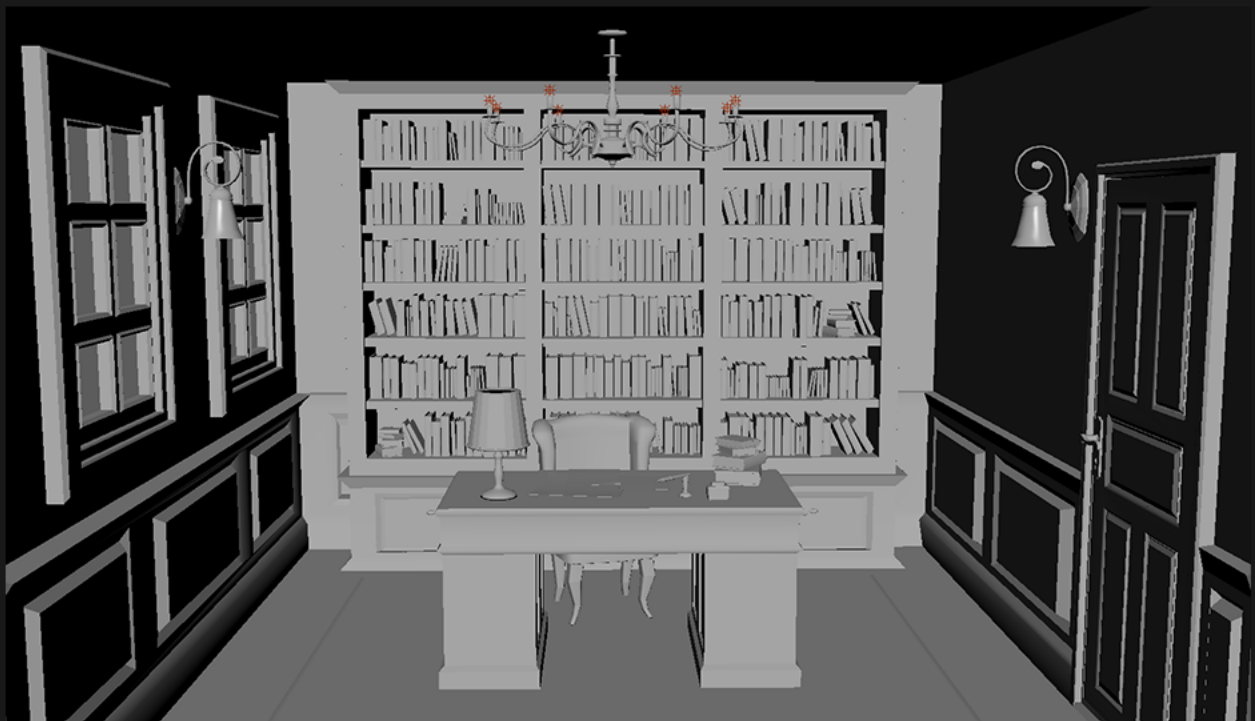
制作期間：2022/7～2022/9

制作時間：約 85 時間 総ポリゴン数：46,058 ポリゴン

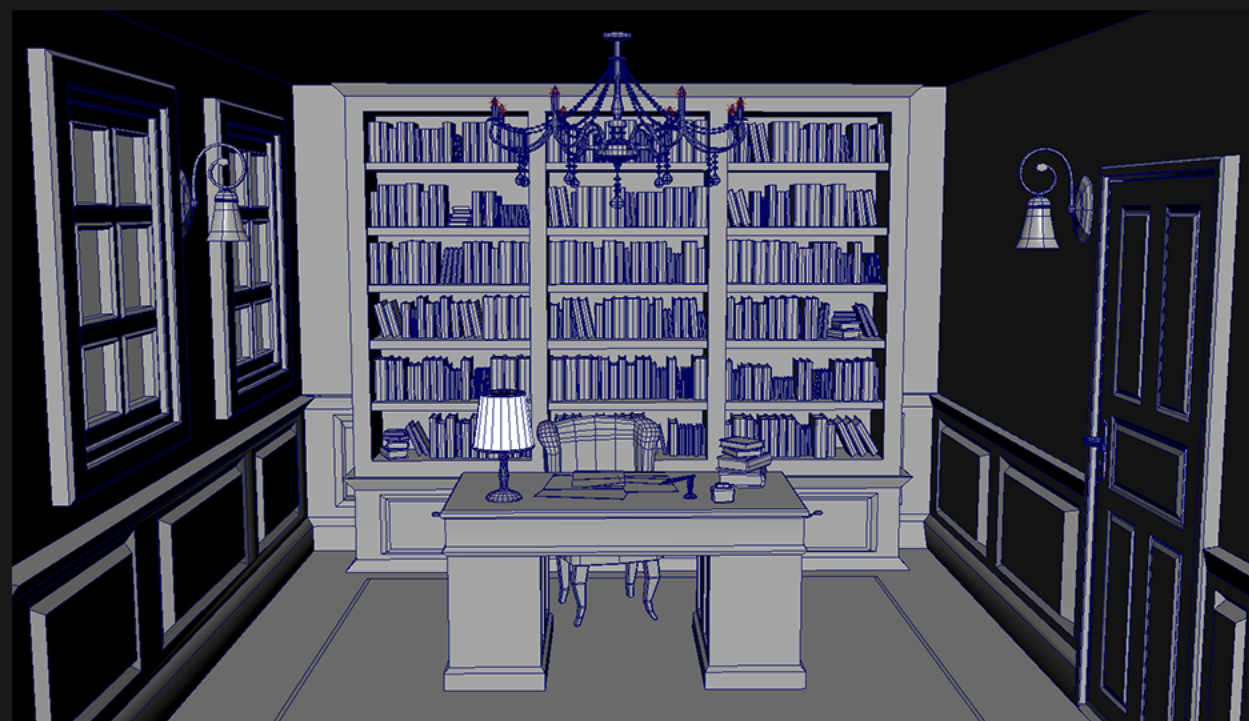


Pt

Ps



▶ グレーマテリアル



▶ ワイヤーフレーム



# Den

制作期間：2022/7～2022/9

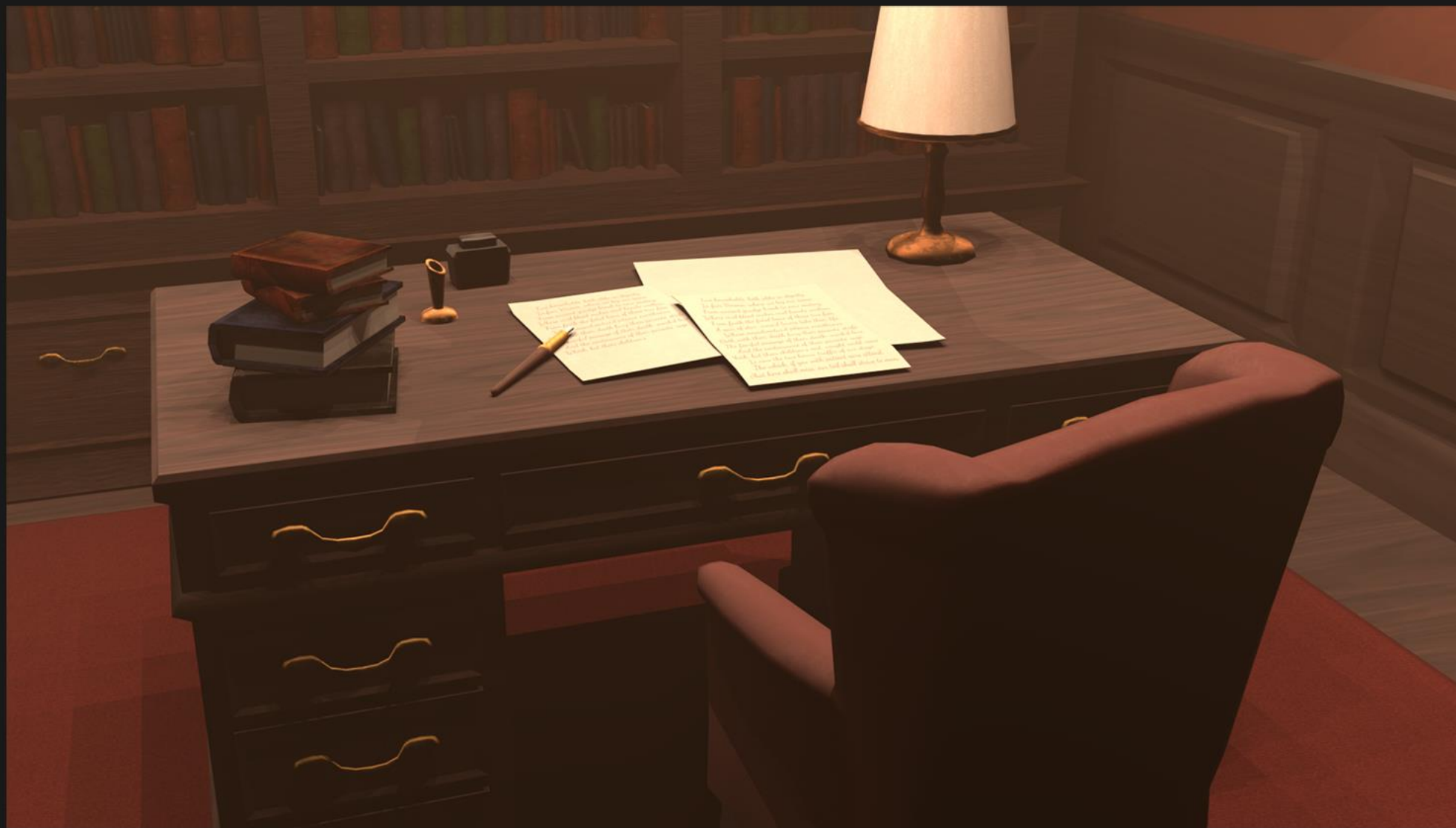
制作時間：約 85 時間 総ポリゴン数：46,058 ポリゴン



Pt

Ps

温かみのある光で照らされる、レトロな雰囲気のデスクをレンダリングしました。マテリアルを作成する際、汚れや金属さびを描写することで使用感を表現することができました。部屋の主は大雑把な性格を想定してデザインした為、設定をより表現できるよう、オブジェクトの配置にもこだわりました。



A dark, atmospheric interior scene, possibly a study or office. In the center, a desk holds a lamp with a white shade. Above the desk, a large, ornate chandelier hangs from the ceiling. On either side of the desk, a wall sconce with a white shade is mounted. The room is dimly lit, with light from the sconces and the desk lamp illuminating the scene. The overall mood is quiet and sophisticated.

**Thank you for watching**

---